



BEF-AD-G14-G12B-PXX 螺旋适配器

SICK
Sensor Intelligence.



订购信息

类型	订货号
BEF-AD-G14-G12B-PXX 螺旋适配器	2115406

其他设备规格和配件 → www.sick.com/

详细技术参数

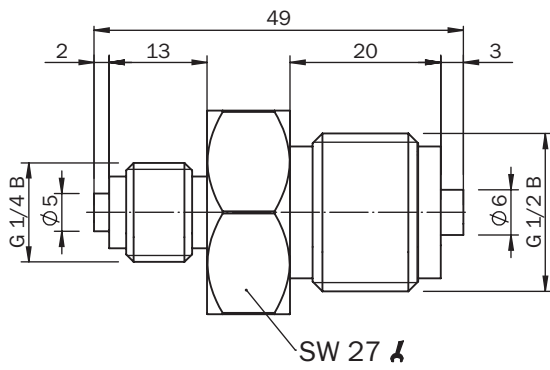
技术参数

配件组	法兰
配件系列	安装法兰
材料	不锈钢 1.4404
描述	用于带 G 1/4" 内螺纹的压力传感器的过程适配器；传感器侧接口：G 1/4"B（按照 EN 837-1），包括密封件（不锈钢）；过程侧接口：G 1/2"B（按照 EN 837-1），包括密封件（铜）；扳手开口度：27；抗压强度符合标准，但最大为 600 bar（根据 DGRL 可能的分类是特定于应用的，因此适用于用户/运营商。）

分类

eCl@ss 5.0	27279202
eCl@ss 5.1.4	27279202
eCl@ss 6.0	27279202
eCl@ss 6.2	27279202
eCl@ss 7.0	27279202
eCl@ss 8.0	27279202
eCl@ss 8.1	27279202
eCl@ss 9.0	27273701
eCl@ss 10.0	27273701
eCl@ss 11.0	27273701
eCl@ss 12.0	27273701
ETIM 5.0	EC002615
ETIM 6.0	EC002615
ETIM 7.0	EC002615
ETIM 8.0	EC002615
UNSPSC 16.0901	32131023

尺寸图 (尺寸单位: mm)



SICK 概览

SICK 是工业用智能传感器和传感技术解决方案的主要制造商之一。独特的产品和服务范围为安全有效地控制流程创造良好的基础,防止发生人身事故并且避免环境污染。

我们在诸多领域拥有丰富的经验,熟知其流程和要求。这样我们就可以用智能传感器为客户提供其所需。在欧洲、亚洲和北美洲的应用中心,我们会根据客户的需求测试并优化系统解决方案。SICK 是值得您信赖的供应商和研发合作伙伴。

周密的服务更加完善我们的订单:SICK 全方位服务在机器整个寿命周期中提供帮助并保证安全性和生产率。

这对我们来说就是“传感智能”。

与您全球通行:

联系人以及其它分公司所在地 → www.sick.com