

# RFH510-1004301

RFH5xx

RFID

**SICK**  
Sensor Intelligence.



## 订购信息

类型	订货号
RFH510-1004301	6072841

其他设备规格和配件 → [www.sick.com/RFH5xx](http://www.sick.com/RFH5xx)



## 详细技术参数

### 产品特点

版本	Short Range
产品目录	带内置天线的无线射频识别读写器
无线电许可	欧盟 <sup>1)</sup> 美国 加拿大 澳大利亚 韩国 墨西哥 中国 印度 英国
频带	高频 (13.56 MHz)
载体频率	13.56 MHz
输出功率	200 mW
无线射频识别标准	ISO/IEC 15693
连接类型	IO-Link
读取范围	≤ 60 mm <sup>2)</sup>
天线	集成
空中接口数据传输率	26 kbit/s

<sup>1)</sup> 欧盟所有成员国、EEA-EFTA 国家 (列支敦士登、冰岛、挪威)、瑞士、土耳其。

<sup>2)</sup> 将 RFID-ISO 卡应答器调整至于读写器的天线平行时, 其效果取决于应答器的尺寸和质量。

### 机械/电子参数

连接类型	1 x M12, 4 针插头
供电电压	11 V DC ... 32 V DC
功耗	≤ 1.8 W
外壳	黄铜 (镀铬)

<sup>1)</sup> 在工作环境温度 of +25 °C 时持续运行, +40 °C 时为 322 年, +80 °C 时为 41 年。

	PBTP (蓝色)
外壳防护等级	IP67
防护等级	II
重量	87 g, 含螺母
直径	30 mm
设计构造	圆柱形 (M30)
MTTF	> 756 年 <sup>1)</sup>

<sup>1)</sup> 在工作环境温度 of +25 °C 时持续运行, +40 °C 时为 322 年, +80 °C 时为 41 年.

## 接口

IO-Link	✓, IO-Link V1.1
备注	过程数据长度: IN (输入), 32 Bytes; OUT (输出), 32 Bytes
功能	过程数据, 参数设置, 诊断 数据接口 (输出读取结果)
数据传输率	COM3 (230,4 kBaud)
开关量输出	1 (Q <sub>2</sub> , 开关, PNP, IO-Link 模式) 2 (Q <sub>1</sub> , Q <sub>2</sub> , 开关, PNP, SIO 模式)
光学信号	4 LED 灯, 多色 (过程反馈)
配置软件	可编程逻辑控制器软件 SOPAS ET <sup>1)</sup>

<sup>1)</sup> 与 SiLink2 主站或 SIG200 组合.

## 环境参数

电磁兼容性 (EMC)	EN 301489-3 V1.6.1 (2013)
抗振动	IEC 60068-2-6:2007-12 (10 Hz to 55 Hz / 1 min / 5 min)
抗冲击能力	IEC 60068-2-27:2008-02 (30 gn / 11 ms / half-sine)
工作环境温度	-25 °C ... +80 °C
储存温度范围	-25 °C ... +80 °C
允许相对湿度	0% ... 95%, 非冷凝

## 分类

ECLASS 5.0	27280401
ECLASS 5.1.4	27280401
ECLASS 6.0	27280401
ECLASS 6.2	27280401
ECLASS 7.0	27280401
ECLASS 8.0	27280401
ECLASS 8.1	27280401
ECLASS 9.0	27280401
ECLASS 10.0	27280401
ECLASS 11.0	27280401
ECLASS 12.0	27280401
ETIM 6.0	EC002998
ETIM 7.0	EC002998

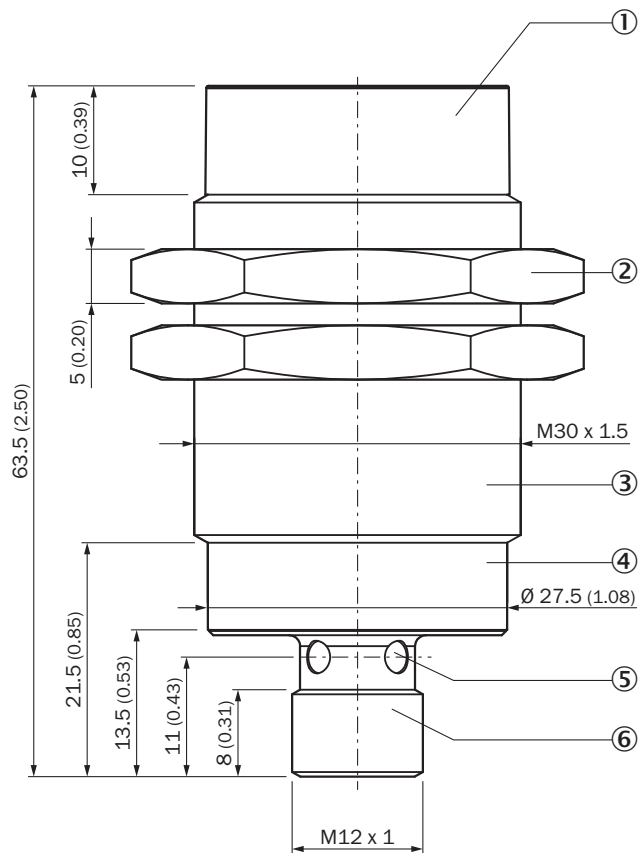
ETIM 8.0

EC002998

UNSPSC 16.0901

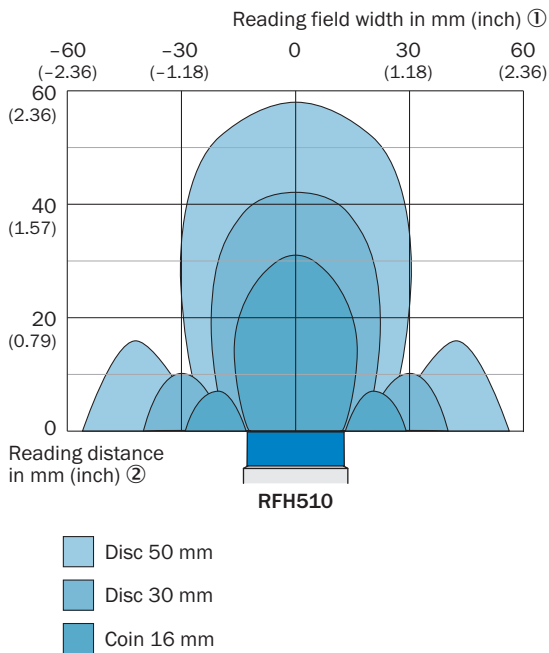
52161523

## 尺寸图 (尺寸单位: mm)



- ① 带有集成天线的护盖
- ② 2 x 紧固螺母, 扳手开口度 SW 36
- ③ 外螺纹 (M30)
- ④ 产品识别数据区域
- ⑤ 4 x 多色 LED (过程反馈指示灯)
- ⑥ "IO-Link"接口 (插头, M12, 4 针, A 编码)

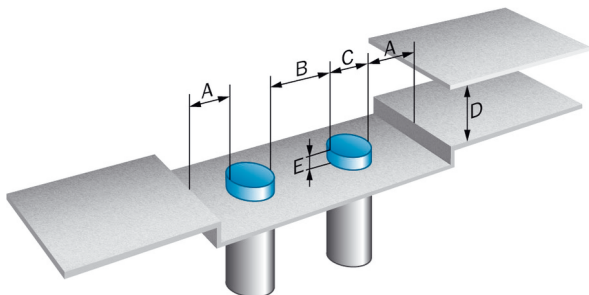
## 阅读区域图表



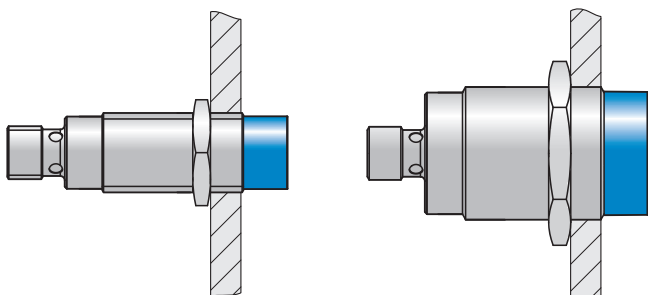
- ① 读写区域宽度，单位：mm (inch)  
② 读取距离，单位为 mm (英寸)

## 安装提示

### 并行安装



为避免并行安装多个设备时以及周围环境造成相互干扰，必须保持所需距离。  
RFH505/510 (在金属中)

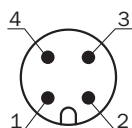


将设备安装在金属中时，有源护盖（蓝色）的所需超出部分（非齐平式安装）

间距	RFH505-1004301	RFH510-1004301
A	18 mm	30 mm
B	36 mm	60 mm
C	18 mm	30 mm
D	120 mm	180 mm
E	25 mm	10 mm
紧固螺母的拧紧力矩	25 nm	70 nm

## 引脚分配

“IO-Link”接口

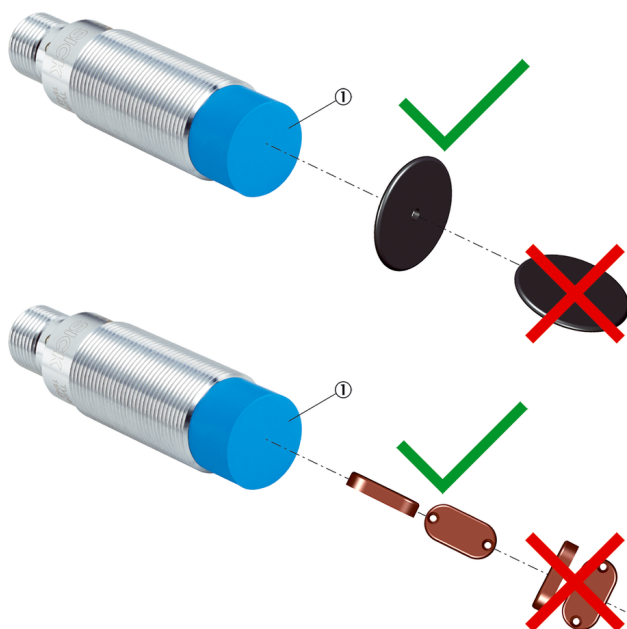


“IO-Link”接口（插头，M12，4 针，A 编码）

- ① L+
- ② Q<sub>2</sub>
- ③ L-
- ④ C/Q1

## 应用

RFH505/510








电子标签的理想对准，以实现安全的读写过程

① 带有集成天线的护盖

## 推荐配件

其他设备规格和配件 → [www.sick.com/RFH5xx](http://www.sick.com/RFH5xx)

	简述	类型	订货号
<b>连接模块</b>			
	IO-Link V1.1 端口级别 A, USB2.0 接口, 可选外部电源 24 V / 1A	IOLA2US-01101 (SiLink2 Master)	1061790
<b>固定支架和固定板</b>			
	用于 M30 传感器的安装支架, 钢制、镀锌, 无固定材料	BEF-WN-M30	5308445
	<ul style="list-style-type: none"> <li>载体频率: 13.56 MHz</li> <li>特殊特征: On Metal</li> <li>存储容量 (Ull / user memory): 896 Bit (28 x 4 Byte)</li> <li>尺寸 (长 x 宽 x 高) : 12.5 mm x 25 mm x 5 mm</li> </ul>	HF 应答器, 矩形, 金属上	6039051
	<ul style="list-style-type: none"> <li>连接方式 A 头: 插座, M12, 4 针, 直头, A 编码</li> <li>连接方式 B 头: 插头, M12, 4 针, 直头, A 编码</li> <li>信号种类: 传感器/激励元件电缆</li> <li>电缆: 0.6 m, 4 芯, 无卤 PUR</li> <li>描述: 传感器/激励元件电缆, 无屏蔽</li> <li>应用领域: 油/润滑剂区域, 输送带运转, 机器人</li> </ul>	YF2A14- C60UB3M2A14	2095999
<b>Sensor Integration Gateway</b>			
	<ul style="list-style-type: none"> <li>其他功能: Web 服务器已集成, USB 接口用于借助 SICK 工程工具 SOPAS ET 简单配置 Sensor Integration Gateway SIG200, 采用逻辑编辑器可简单配置逻辑功能</li> <li>CONFIG 接口: 1 x M8, 4 针插座, USB 2.0 (USB-A)</li> <li>逻辑编辑器: 是</li> <li>通讯接口: IO-Link, USB, Ethernet, PROFINET, REST API</li> <li>产品目录: IO-Link Master</li> </ul>	SIG200-0A0412200	1089794

## 推荐服务

其他服务 → [www.sick.com/RFH5xx](http://www.sick.com/RFH5xx)

	类型	订货号
<b>调试</b>		
<ul style="list-style-type: none"> <li>产品范围: RFID</li> <li>服务范围: 检查连接、校准、RFU/RFH 的参数优化以及测试, 设置先前确定的读取配置、数据处理以及网络、接口与输入和输出等功能</li> <li>差旅费用: 价格不包含差旅费, 例如酒店费用、机票、差旅用时成本和额外开支。</li> <li>时长: 附加工作根据工作量单独计算</li> </ul>	RFU/RFH 调试	1610018
<b>保养</b>		
<ul style="list-style-type: none"> <li>产品范围: RFID</li> <li>服务范围: 检查、分析和恢复确定的功能, 检查并调整读取配置、数据处理、网络、接口与输入和输出以及运行参数</li> <li>时长: 附加工作根据工作量单独计算</li> <li>差旅费用: 价格不包含差旅费, 例如酒店费用、机票、差旅用时成本和额外开支。</li> </ul>	RFU/RFH 维护	1611424
<b>保修期延长</b>		
<ul style="list-style-type: none"> <li>产品范围: 识别解决方案, 工业图像处理, 测量和检测解决方案, 安全摄像系统, 安全激光扫描仪, 安全雷达传感器</li> <li>服务范围: 服务内容与法定制造商保修服务范围相同 (SICK 一般供货条款)</li> <li>时长: 自交货日期起五年保修。</li> </ul>	自交货日期起, 延长保修期至总计五年	1680671

## SICK 概览

SICK 是工业用智能传感器和传感技术解决方案的主要制造商之一。独特的产品和服务范围为安全有效地控制流程创造良好的基础,防止发生人身事故并且避免环境污染。

我们在诸多领域拥有丰富的经验,熟知其流程和要求。这样我们就可以用智能传感器为客户提供其所需。在欧洲、亚洲和北美洲的应用中心,我们会根据客户的需求测试并优化系统解决方案。SICK 是值得您信赖的供应商和研发合作伙伴。

周密的服务更加完善我们的订单:SICK 全方位服务在机器整个寿命周期中提供帮助并保证安全性和生产率。

这对我们来说就是“传感智能”。

## 与您全球通行:

联系人以及其它分公司所在地 → [www.sick.com](http://www.sick.com)