



IQR80-75NPPKC0S

IMR

电感式接近传感器

SICK
Sensor Intelligence.



订购信息

类型	订货号
IQR80-75NPPKC0S	6069286

其他设备规格和配件 → www.sick.com/IMR

详细技术参数

产品特点

设计构造	方形
尺寸(宽 x 高 x 深)	80 mm x 40 mm x 114 mm
触发感应距离 S_n	75 mm
安全接通距离 S_a	60.7 mm
安装在金属	非齐平
开关频率	250 Hz
连接类型	插头, M12, 4 针
开关量输出	PNP
输出功能	补偿量
电气规格	DC 4 线
外壳防护等级	IP68
特殊特征	折减系数 1, 不受焊接区域影响
特殊应用	焊接区域

机械/电子参数

供电电压	10 V DC ... 30 V DC
残余纹波	$\leq 10 \%$
电压下降	$\leq 1.8 \text{ V}^{1)}$
滞后	3 % ... 15 %
再现性	$\leq 2 \%^{2) 3)}$
温度漂移 (S_T)	$\leq \pm 10 \%$
持续性电流 I_a	$\leq 200 \text{ mA}$
空载电流	$\leq 15 \text{ mA}$

1) 在 $I_a \text{ max}$ 时.
2) 工作电压 U_B 和环境温度 T_a 恒定.
3) 从 S_r .
4) 额定电压: 50 V DC.

剩余电流	≤ 0.1 mA
短路保险	✓
极性反接保护	✓
磁场强度	≤ 100 mT
抗冲击与抗振性	30 g, 11 ms / 10 ... 55 Hz, 1 mm
运行环境温度	−25 °C ... +70 °C
外壳材料	塑料, PBT
材料, 感应面	塑料, PBT
最大拧紧力矩	Typ. 4 Nm
防护等级	II ⁴⁾
UL 文件编号	E191603

- 1) 在 I_a max 时.
- 2) 工作电压 U_B 和环境温度 Ta 恒定.
- 3) 从 Sr.
- 4) 额定电压 : 50 V DC.

安全技术参数

MTTF _D	139 年
DC _{avg}	0%
T _M (持续运行时间)	20 年

折减系数

提示	这些数据仅作为参考, 可能有偏差
折减系数	折减系数 1
不锈钢 (V2A)	1
铝 (Al)	1
铜 (Cu)	1
黄铜 (Ms)	1

安装指导

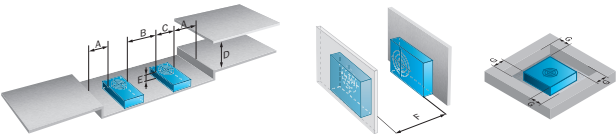
备注	相关图示参见“安装指导”
A	20 mm
B	160 mm
C	80 mm
D	185 mm
E	40 mm
F	450 mm
G	80 mm

分类

ECLASS 5.0	27270101
ECLASS 5.1.4	27270101
ECLASS 6.0	27270101
ECLASS 6.2	27270101
ECLASS 7.0	27270101

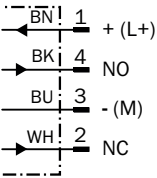
ECLASS 8.0	27270101
ECLASS 8.1	27270101
ECLASS 9.0	27270101
ECLASS 10.0	27270101
ECLASS 11.0	27270101
ECLASS 12.0	27274001
ETIM 5.0	EC002714
ETIM 6.0	EC002714
ETIM 7.0	EC002714
ETIM 8.0	EC002714
UNSPSC 16.0901	39122230

安装指导

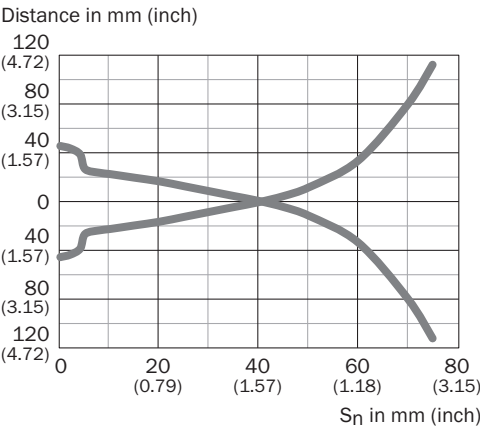


接线图

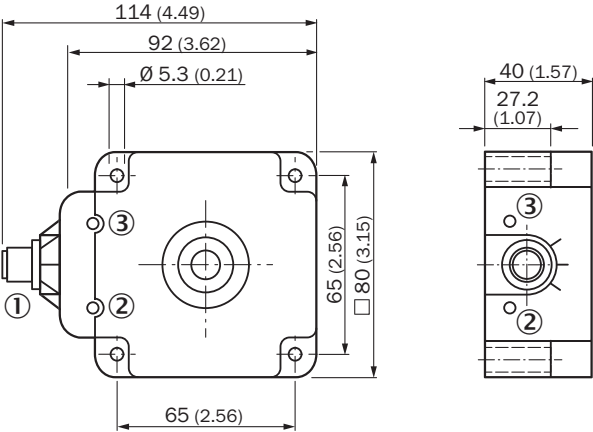
Cd-009



响应曲线



尺寸图 (尺寸单位: mm)



- ① M12 x 1
② LED 开关状态, 黄色
③ 工作状态 LED, 绿色

推荐配件

其他设备规格和配件 → www.sick.com/IMR

	简述	类型	订货号
其他			
	<ul style="list-style-type: none">连接方式 A 头: 插座, M12, 4 针, 直头, A 编码连接方式 B 头: 裸线端信号种类: 传感器/激励元件电缆电缆: 5 m, 4 芯, 无卤 PUR描述: 传感器/激励元件电缆, 无屏蔽应用领域: 油/润滑剂区域, 输送带运转, 机器人	YF2A14-050UB3XLEAX	2095608
	<ul style="list-style-type: none">连接方式 A 头: 插座, M12, 4 针, 直头, A 编码连接方式 B 头: 裸线端信号种类: 传感器/激励元件电缆电缆: 2 m, 4 芯, 无卤 PUR描述: 传感器/激励元件电缆, 无屏蔽应用领域: 焊接飞溅耐, 机器人	YF2A14-020UW1XLEAX	2104883
	<ul style="list-style-type: none">连接方式 A 头: 插座, M12, 4 针, 直头, A 编码连接方式 B 头: 裸线端信号种类: 传感器/激励元件电缆电缆: 5 m, 4 芯, 无卤 PUR描述: 传感器/激励元件电缆, 无屏蔽应用领域: 焊接飞溅耐, 机器人	YF2A14-050UW1XLEAX	2104884
	<ul style="list-style-type: none">连接方式 A 头: 插座, M12, 4 针, 弯头, A 编码连接方式 B 头: 裸线端信号种类: 传感器/激励元件电缆电缆: 2 m, 4 芯, 无卤 PUR描述: 传感器/激励元件电缆, 无屏蔽应用领域: 焊接飞溅耐, 机器人	YG2A14-020UW1XLEAX	2104886
	<ul style="list-style-type: none">连接方式 A 头: 插座, M12, 4 针, 弯头, A 编码连接方式 B 头: 裸线端信号种类: 传感器/激励元件电缆电缆: 5 m, 4 芯, 无卤 PUR描述: 传感器/激励元件电缆, 无屏蔽应用领域: 焊接飞溅耐, 机器人	YG2A14-050UW1XLEAX	2104887

SICK 概览

SICK 是工业用智能传感器和传感技术解决方案的主要制造商之一。独特的产品和服务范围为安全有效地控制流程创造良好的基础,防止发生人身事故并且避免环境污染。

我们在诸多领域拥有丰富的经验,熟知其流程和要求。这样我们就可以用智能传感器为客户提供其所需。在欧洲、亚洲和北美洲的应用中心,我们会根据客户的需求测试并优化系统解决方案。SICK 是值得您信赖的供应商和研发合作伙伴。

周密的服务更加完善我们的订单:SICK 全方位服务在机器整个寿命周期中提供帮助并保证安全性和生产率。

这对我们来说就是“传感智能”。

与您全球通行:

联系人以及其它分公司所在地 → www.sick.com