



IH03-0B6PS-VU1

IMM

电感式接近传感器

SICK
Sensor Intelligence.

订购信息



类型	订货号
IH03-0B6PS-VU1	6020141

其他设备规格和配件 → www.sick.com/IMM

图片可能存在偏差



详细技术参数

产品特点

设计构造	筒形设计
外壳形状	标准结构形式
直径	Ø 3 mm
触发感应距离 S_n	0.6 mm
安全接通距离 S_a	0.486 mm
安装在金属	齐平
开关频率	5,000 Hz
连接类型	电缆, 3 芯, 2 m
开关量输出	PNP
输出功能	常开接点
电气规格	DC 3 线
外壳防护等级	IP67 ¹⁾

¹⁾ 根据 EN 60529.

机械/电子参数

供电电压	10 V DC ... 30 V DC
残余纹波	≤ 20 % ¹⁾
电压下降	≤ 2 V ²⁾
(接近传感器) 通电后开始工作前的延时	≤ 10 ms
滞后	1 % ... 10 %
再现性	≤ 2 % ³⁾
温度漂移 (S_T)	± 10 %
电磁兼容性	EN 60947-5-2 IEC 61000-4-2: (测试等级 2) IEC 61000-4-4: (测试等级 2)

¹⁾ 从 U_V .

²⁾ 在 $I_a = 100$ mA 时.

³⁾ 工作电压 U_B 和环境温度 T_a 恒定.

持续性电流 I _a	≤ 100 mA
导线材料	PUR
导线横截面	0.06 mm ²
导线直径	Ø 2.6 mm
短路保险	✓
极性反接保护	✓
抗冲击与抗振性	30 g, 11 ms / 10 ... 55 Hz, 1 mm
运行环境温度	−25 °C ... +70 °C
外壳材料	不锈钢 V2A, DIN 1.4305 / AISI 303
材料, 感应面	塑料, POM
壳体长度	22 mm
UL 文件编号	NRKH.E191603

- 1) 从 U_V.
- 2) 在 I_a = 100 mA 时.
- 3) 工作电压 U_B 和环境温度 T_a 恒定.

安全技术参数

MTTF _D	186 年
DC _{avg}	0%
T _M (持续运行时间)	20 年

折减系数

提示	这些数据仅作为参考, 可能有偏差
不锈钢 (V2A)	大约 0.8
铝 (Al)	大约 0.55
铜 (Cu)	大约 0.5
黄铜 (Ms)	大约 0.65

安装指导

备注	相关图示参见“安装指导”
A	0.5 mm
B	2 mm
C	3 mm
D	1.8 mm
E	0 mm
F	5 mm

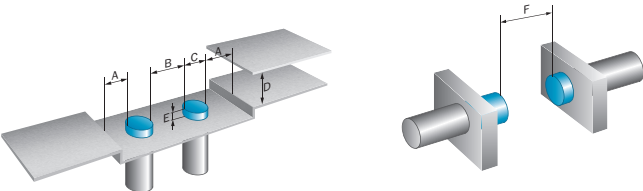
分类

ECLASS 5.0	27270101
ECLASS 5.1.4	27270101
ECLASS 6.0	27270101
ECLASS 6.2	27270101
ECLASS 7.0	27270101
ECLASS 8.0	27270101

ECLASS 8.1	27270101
ECLASS 9.0	27270101
ECLASS 10.0	27270101
ECLASS 11.0	27270101
ECLASS 12.0	27274001
ETIM 5.0	EC002714
ETIM 6.0	EC002714
ETIM 7.0	EC002714
ETIM 8.0	EC002714
UNSPSC 16.0901	39122230

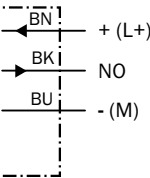
安装指导

齐平安装



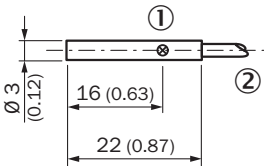
接线图

Cd-001



尺寸图 (尺寸单位: mm)

标准结构形式, 齐平, 电缆





- ① LED 指示灯
- ② 接口

推荐配件

其他设备规格和配件 → www.sick.com/IMM

	简述	类型	订货号
夹紧支架和校准托架			
	塑料 (PA6), 无固定材料	BEF-KH-M03	2101064
插头和电缆			
	<ul style="list-style-type: none">连接方式 A 头: 插座, M8, 3 针, 直头描述: 无屏蔽连接技术: 螺纹接线端允许导体截面: 0.14 mm² ... 0.5 mm²	DOS-0803-G	7902077
	<ul style="list-style-type: none">连接方式 A 头: 插座, M8, 3 针, 弯头描述: 无屏蔽连接技术: 焊接连接允许导体截面: ≤ 0.25 mm²	DOS-0803-W	7902078
	<ul style="list-style-type: none">连接方式 A 头: 插头, M8, 3 针, 直头描述: 无屏蔽连接技术: 螺纹接线端允许导体截面: 0.14 mm² ... 0.5 mm²	STE-0803-G	6037322
其他			
	<ul style="list-style-type: none">连接方式 A 头: 插座, M8, 3 针, 直头, A 编码连接方式 B 头: 裸线端信号种类: 传感器/激励元件电缆电缆: 2 m, 3 芯, PVC描述: 传感器/激励元件电缆, 无屏蔽应用领域: 化学品部位	YF8U13-020VA1XLEAX	2095860
	<ul style="list-style-type: none">连接方式 A 头: 插座, M8, 3 针, 直头, A 编码连接方式 B 头: 裸线端信号种类: 传感器/激励元件电缆电缆: 5 m, 3 芯, PVC描述: 传感器/激励元件电缆, 无屏蔽应用领域: 化学品部位	YF8U13-050VA1XLEAX	2095884
	<ul style="list-style-type: none">连接方式 A 头: 插座, M8, 3 针, 直头, A 编码连接方式 B 头: 裸线端信号种类: 传感器/激励元件电缆电缆: 10 m, 3 芯, PVC描述: 传感器/激励元件电缆, 无屏蔽应用领域: 化学品部位	YF8U13-100VA1XLEAX	2095885
	<ul style="list-style-type: none">连接方式 A 头: 插座, M8, 3 针, 弯头, A 编码连接方式 B 头: 裸线端信号种类: 传感器/激励元件电缆电缆: 2 m, 3 芯, PVC描述: 传感器/激励元件电缆, 无屏蔽应用领域: 化学品部位	YG8U13-020VA1XLEAX	2096165
	<ul style="list-style-type: none">连接方式 A 头: 插座, M8, 3 针, 弯头, A 编码连接方式 B 头: 裸线端信号种类: 传感器/激励元件电缆电缆: 5 m, 3 芯, PVC描述: 传感器/激励元件电缆, 无屏蔽应用领域: 化学品部位	YG8U13-050VA1XLEAX	2096166
	<ul style="list-style-type: none">连接方式 A 头: 插座, M8, 3 针, 弯头, A 编码连接方式 B 头: 裸线端信号种类: 传感器/激励元件电缆电缆: 10 m, 3 芯, PVC描述: 传感器/激励元件电缆, 无屏蔽应用领域: 化学品部位	YG8U13-100VA1XLEAX	2096209

	简述	类型	订货号
	<ul style="list-style-type: none">• 连接方式 A 头: 插座, M8, 3 针, 直头, A 编码• 连接方式 B 头: 插头, M12, 3 针, 直头, A 编码• 信号种类: 传感器/激励元件电缆• 电缆: 2 m, 3 芯, PVC• 描述: 传感器/激励元件电缆, 无屏蔽• 应用领域: 化学品部位	YF8U13-020VA1M2A13	2096605
	<ul style="list-style-type: none">• 连接方式 A 头: 插座, M8, 3 针, 直头, A 编码• 连接方式 B 头: 插头, M12, 3 针, 直头, A 编码• 信号种类: 传感器/激励元件电缆• 电缆: 5 m, 3 芯, PVC• 描述: 传感器/激励元件电缆, 无屏蔽• 应用领域: 化学品部位	YF8U13-050VA1M2A13	2096606

SICK 概览

SICK 是工业用智能传感器和传感技术解决方案的主要制造商之一。独特的产品和服务范围为安全有效地控制流程创造良好的基础,防止发生人身事故并且避免环境污染。

我们在诸多领域拥有丰富的经验,熟知其流程和要求。这样我们就可以用智能传感器为客户提供其所需。在欧洲、亚洲和北美洲的应用中心,我们会根据客户的需求测试并优化系统解决方案。SICK 是值得您信赖的供应商和研发合作伙伴。

周密的服务更加完善我们的订单:SICK 全方位服务在机器整个寿命周期中提供帮助并保证安全性和生产率。

这对我们来说就是“传感智能”。

与您全球通行:

联系人以及其它分公司所在地 → www.sick.com