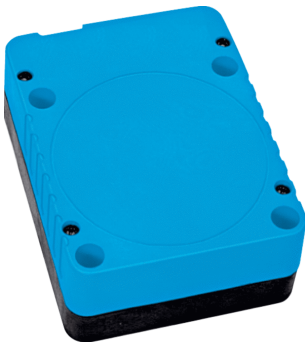


IQ80-60NPP-KK0
IQL

电感式接近传感器

SICK
Sensor Intelligence.



订购信息

类型	订货号
IQ80-60NPP-KK0	7900227

其他设备规格和配件 → www.sick.com/IQL



详细技术参数

产品特点

设计构造	方形
外壳形状	标准结构形式
尺寸(宽 x 高 x 深)	80 mm x 105 mm x 40 mm
触发感应距离 S_n	60 mm
安全接通距离 S_a	48.6 mm
安装在金属	非齐平
开关频率	100 Hz
连接类型	夹具式插头带有 M20 的螺纹
开关量输出	PNP
输出功能	常开或者常闭
开关功能	可编程的布线
电气规格	DC 3 线
外壳防护等级	IP65 ¹⁾

¹⁾ 根据 EN 60529.

机械/电子参数

供电电压	10 V DC ... 36 V DC
电压下降	$\leq 2.5 \text{ V}$ ¹⁾
滞后	1 % ... 15 %
温度漂移 (S_T)	$\pm 10 \%$
电磁兼容性	根据 EN 60947-5-2
持续性电流 I_a	$\leq 250 \text{ mA}$
剩余电流	$\leq 0.5 \text{ mA}$
电缆压盖 夹具	M20 1.5

¹⁾ 在 $I_a \text{ max}$ 和 $U_b 24 \text{ V}$ 时.

芯线横截面	≤ 2.5 mm²
短路保险	✓
极性反接保护	✓
通电脉冲保护	✓
抗冲击与抗振性	30 g, 11 ms / 10 ... 55 Hz, 1 mm
运行环境温度	−25 °C ... +80 °C
外壳材料	塑料, PPE
材料, 感应面	塑料, PPE

1) 在 I_{a max} 和 U_b 24 V 时.

安全技术参数

MTTF _D	2,043 年
DC _{avg}	0 %
T _M (持续运行时间)	20 年

折减系数

提示	这些数据仅作为参考，可能有偏差
不锈钢 (V2A)	大约 0.7
铝 (Al)	大约 0.3
铜 (Cu)	大约 0.2
黄铜 (Ms)	大约 0.4

安装指导

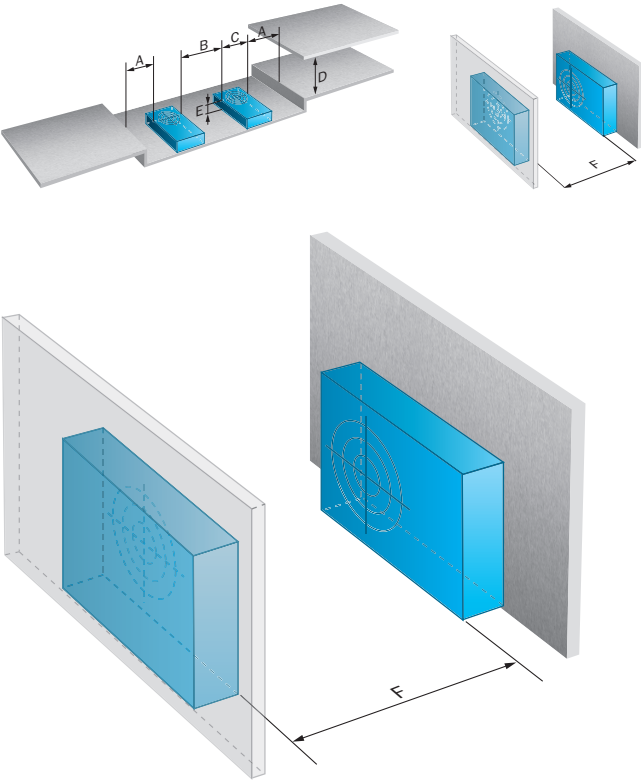
备注	相关图示参见“安装指导”
A	160 mm
B	160 mm
C	80 mm
D	150 mm
E	40 mm
F	480 mm

分类

ECLASS 5.0	27270101
ECLASS 5.1.4	27270101
ECLASS 6.0	27270101
ECLASS 6.2	27270101
ECLASS 7.0	27270101
ECLASS 8.0	27270101
ECLASS 8.1	27270101
ECLASS 9.0	27270101
ECLASS 10.0	27270101
ECLASS 11.0	27270101
ECLASS 12.0	27274001
ETIM 5.0	EC002714

ETIM 6.0	EC002714
ETIM 7.0	EC002714
ETIM 8.0	EC002714
UNSPSC 16.0901	39122230

安装指导

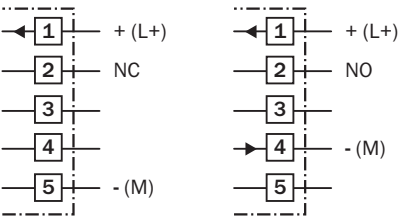


连接类型



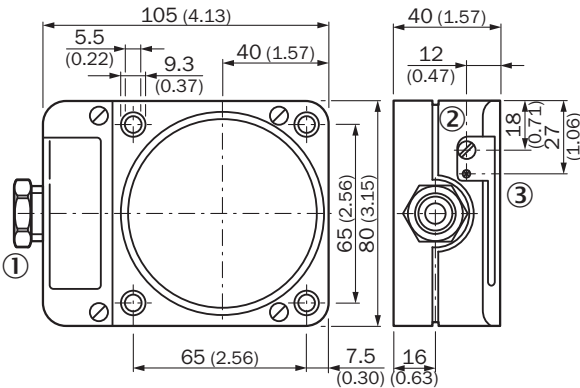
接线图

Cd-024



尺寸图 (尺寸单位: mm)

IQ80, DC 3 线



- ① 接口
- ② 电位计
- ③ LED 指示灯

SICK 概览

SICK 是工业用智能传感器和传感技术解决方案的主要制造商之一。独特的产品和服务范围为安全有效地控制流程创造良好的基础,防止发生人身事故并且避免环境污染。

我们在诸多领域拥有丰富的经验,熟知其流程和要求。这样我们就可以用智能传感器为客户提供其所需。在欧洲、亚洲和北美洲的应用中心,我们会根据客户的需求测试并优化系统解决方案。SICK 是值得您信赖的供应商和研发合作伙伴。

周密的服务更加完善我们的订单:SICK 全方位服务在机器整个寿命周期中提供帮助并保证安全性和生产率。

这对我们来说就是“传感智能”。

与您全球通行:

联系人以及其它分公司所在地 → www.sick.com