



# CM30-25NAP-KW1

## CM

电容式接近传感器

**SICK**  
Sensor Intelligence.



图片可能存在偏差



## 订购信息

类型	订货号
CM30-25NAP-KW1	6028413

其他设备规格和配件 → [www.sick.com/CM](http://www.sick.com/CM)

## 详细技术参数

### 产品特点

设计构造	公制设计
螺纹尺寸	M30 x 1,5
直径	Ø 30 mm
触发感应距离 $S_n$	4 mm ... 25 mm
安全接通距离 $S_a$	18 mm
安装在金属	非齐平
开关频率	10 Hz
连接类型	电缆, 2电线, 2 m <sup>1)</sup>
输出功能	常开或者常闭
电气规格	AC 2 线
设置	电位计, 11 转 (灵敏度)
外壳防护等级	IP67 (根据 EN 60529)
供货范围	紧固螺母, PA12 塑料 (2 x) 用于调整电位计的螺丝刀 (1 x)

<sup>1)</sup> 低于 0°C 时导线不能发生形变.

### 机械/电子参数

供电电压	20 V AC ... 250 V AC
残余纹波	≤ 10 % <sup>1)</sup>
电压下降	≤ 10 V DC <sup>2)</sup>
电流消耗	10 mA <sup>3)</sup>
(接近传感器) 通电后开始工作前的延时	≤ 100 ms

<sup>1)</sup> 从  $U_b$ .

<sup>2)</sup> 在  $I_a \text{ max}$  时.

<sup>3)</sup> 无负荷.

<sup>4)</sup> 从  $S_r$ .

<sup>5)</sup> 工作电压  $U_b$  和环境温度  $T_a$  恒定.

<sup>6)</sup> 在电磁兼容性严格的应用中, 通过电缆传递的干扰参数可能位于振荡器的频率范围内. 这可能会改变输出信号. (参见操作指南).

滞后	4 % ... 20 %
再现性	≤ 5 % <sup>4) 5)</sup>
温度漂移 (S <sub>r</sub> )	± 10 %
电磁兼容性	根据 EN 60947-5-2 <sup>6)</sup>
持续性电流 I <sub>a</sub>	≤ 500 mA
导线材料	PVC
导线横截面	0.5 mm <sup>2</sup>
极性反接保护	✓
通电脉冲保护	✓
抗冲击与抗振性	30 g, 11 ms / 10 ... 55 Hz, 1 mm
运行环境温度	-25 °C ... +80 °C
外壳材料	塑料, PBT
壳体长度	75.6 mm
可用的螺纹长度	50 mm
最大拧紧力矩	≤ 7.5 Nm

1) 从 U<sub>b</sub>.

2) 在 I<sub>a</sub> max 时.

3) 无负荷.

4) 从 S<sub>r</sub>.

5) 工作电压 U<sub>b</sub> 和环境温度 T<sub>a</sub> 恒定.

6) 在电磁兼容性严格的应用中, 通过电缆传递的干扰参数可能位于振荡器的频率范围内。这可能会改变输出信号。(参见操作指南)。

## 安全技术参数

MTTF <sub>D</sub>	815 年
DC <sub>avg</sub>	0 %
T <sub>M</sub> (持续运行时间)	20 年

## 折减系数

提示	这些数据仅作为参考, 可能有偏差
金属	1
水	1
PVC	大约 0.4
油	大约 0.25
玻璃	0.6
陶瓷	0.5
酒精	0.7
木材	0.2 ... 0.7

## 安装指导

备注	相关图示参见“安装指导”
A	30 mm
B	60 mm
C	30 mm
D	75 mm

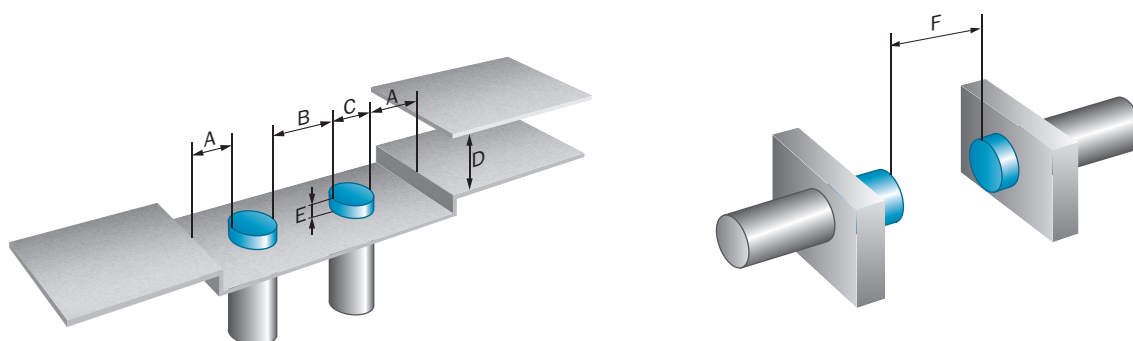
E	14.5 mm 在严酷的应用中，传感器应经过测试
---	-----------------------------

### 分类

eCl@ss 5.0	27270102
eCl@ss 5.1.4	27270102
eCl@ss 6.0	27270102
eCl@ss 6.2	27270102
eCl@ss 7.0	27270102
eCl@ss 8.0	27270102
eCl@ss 8.1	27270102
eCl@ss 9.0	27270102
eCl@ss 10.0	27270102
eCl@ss 11.0	27270102
eCl@ss 12.0	27274201
ETIM 5.0	EC002715
ETIM 6.0	EC002715
ETIM 7.0	EC002715
ETIM 8.0	EC002715
UNSPSC 16.0901	39122230

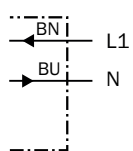
### 安装指导

#### 非齐平安装



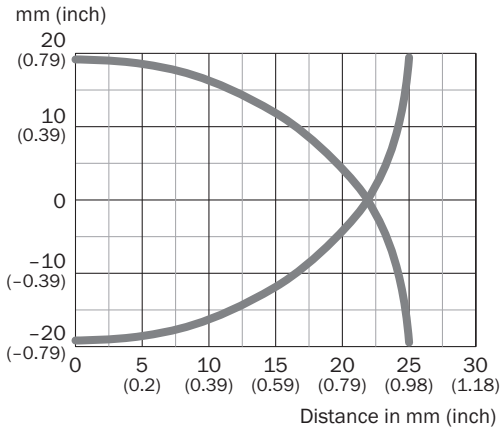
### 接线图

Cd-013



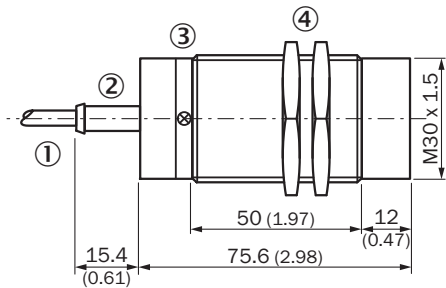
### 响应曲线

CM30, 非齐平安装



### 尺寸图 (尺寸单位: mm)

CM30, 非齐平, 电缆



- ① 接口
- ② LED 指示灯
- ③ 用于调节灵敏度的电位计
- ④ 固定螺母 (2 x); SW 36, 塑料

### 推荐配件

其他设备规格和配件 → [www.sick.com/CM](http://www.sick.com/CM)

	简述	类型	订货号
<b>固定支架和固定板</b>			
	M30 传感器紧固板, 钢制、镀锌, 无固定材料	BEF-WG-M30	5321871
	用于 M30 传感器的安装支架, 钢制、镀锌, 无固定材料	BEF-WN-M30	5308445

## SICK 概览

SICK 是工业用智能传感器和传感技术解决方案的主要制造商之一。独特的产品和服务范围为安全有效地控制流程创造良好的基础,防止发生人身事故并且避免环境污染。

我们在诸多领域拥有丰富的经验,熟知其流程和要求。这样我们就可以用智能传感器为客户提供其所需。在欧洲、亚洲和北美洲的应用中心,我们会根据客户的需求测试并优化系统解决方案。SICK 是值得您信赖的供应商和研发合作伙伴。

周密的服务更加完善我们的订单:SICK 全方位服务在机器整个寿命周期中提供帮助并保证安全性和生产率。

这对我们来说就是“传感智能”。

## 与您全球通行:

联系人以及其它分公司所在地 → [www.sick.com](http://www.sick.com)