



VL18-4P3940

V18

圆柱形光电传感器

SICK
Sensor Intelligence.



图片可能存在偏差



订购信息

类型	订货号
VL18-4P3940	6013659

其他设备规格和配件 → www.sick.com/V18

详细技术参数

产品特点

工作原理	镜反射式光电传感器
尺寸(宽 x 高 x 深)	18 mm x 18 mm x 75 mm
外壳形状 (光束出口)	圆柱形
壳体长度	75 mm
螺丝直径 (外壳)	M18 x 1
光轴	径向
最大开关距离	0.05 m ... 3.7 m ¹⁾
感应距离	0.05 m ... 3 m ¹⁾
焦距	大约 2.8°
光源种类	可见红光
光源	LED ²⁾
光点尺寸 (距离)	Ø 150 mm (3 m)
发射器散射角	大约 2.8°
设置	电位计, 270° (灵敏度)

¹⁾ 反射器 C110A.

²⁾ 平均使用寿命: 100,000 小时, T_U = +25 °C.

机械/电子参数

工作电压 U _B	10 V DC ... 30 V DC ¹⁾
残余纹波	± 10 % ²⁾
电流消耗	30 mA ³⁾
开关量输出	PNP ⁴⁾
开关类型	明/暗切换 ⁴⁾
开关类型可选	通过 亮/暗通 控制可选
输出电流 I _{max.}	≤ 100 mA
响应时间	≤ 2 ms ⁵⁾
开关频率	250 Hz ⁶⁾
连接类型	插头, M12, 4 针
保护电路	A ⁷⁾ B ⁸⁾ C ⁹⁾ D ¹⁰⁾
防护等级	III
重量	100 g
偏光滤镜	✓
外壳材料	塑料, PBT/PC
材料、光学元件	塑料, PMMA
外壳防护等级	IP67
运行环境温度	−25 °C ... +70 °C
UL 文件编号	NMFT2.E175606

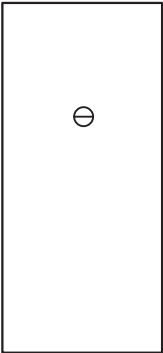
1) 限值.
2) 不得超过或低于 U_V公差.
3) 无负荷.
4) 控制线开路: 暗通开关 D.ON.
5) 信号传输时间 (电阻负载时) .
6) 亮暗对比度为 1:1 时.
7) A = U_V 接口 (已采取反极性保护措施) .
8) B = 具有反极性保护的输入端和输出端.
9) C = 抑制干扰脉冲.
10) D = 抗过载电流和短路保护输出端.

分类

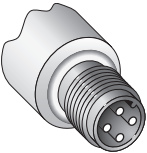
eCl@ss 5.0	27270902
eCl@ss 5.1.4	27270902
eCl@ss 6.0	27270902
eCl@ss 6.2	27270902
eCl@ss 7.0	27270902
eCl@ss 8.0	27270902
eCl@ss 8.1	27270902
eCl@ss 9.0	27270902
eCl@ss 10.0	27270902

eCl@ss 11.0	27270902
eCl@ss 12.0	27270902
ETIM 5.0	EC002717
ETIM 6.0	EC002717
ETIM 7.0	EC002717
ETIM 8.0	EC002717
UNSPSC 16.0901	39121528

可调性

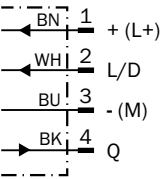


连接类型

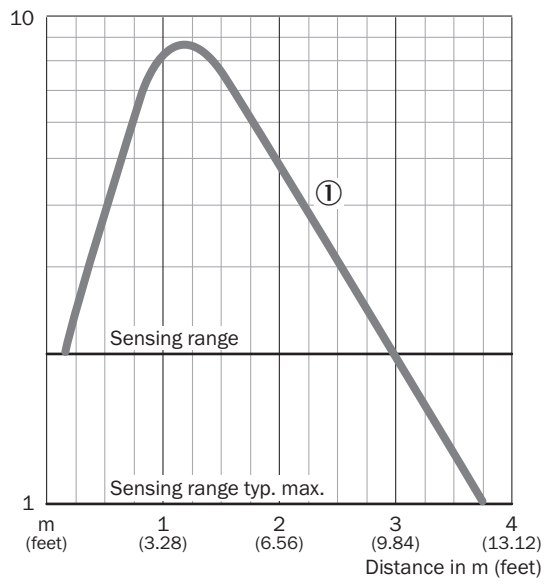


接线图

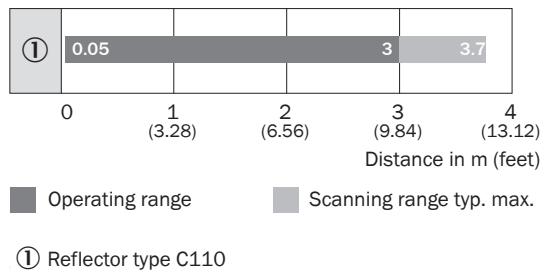
Cd-087



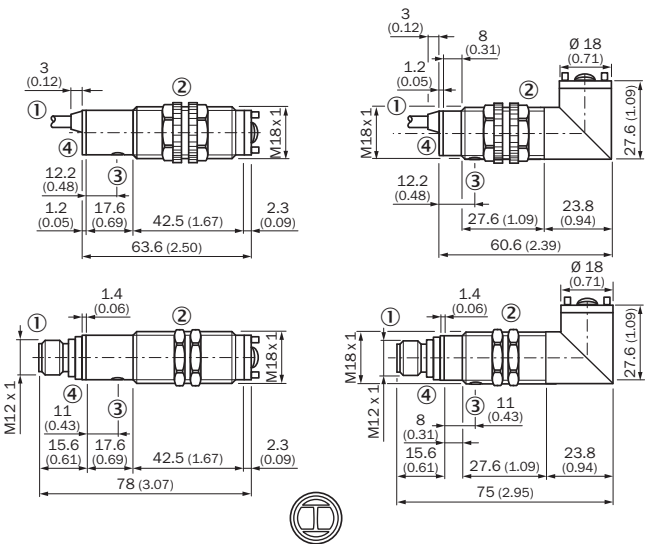
特征曲线



触发感应距离图表



尺寸图 (尺寸单位: mm)



- ① 电缆或插头
- ② 在配有塑料外壳的设备上的塑料固定螺母, SW 22 mm 在配有金属外壳的设备上的金属固定螺母, SW 24 mm
- ③ 灵敏度调节器
- ④ 接收指示灯, LED, 黄色

推荐配件

其他设备规格和配件 → www.sick.com/V18

	简述	类型	订货号
反射器			
	直角, 可旋紧, 51 mm x 61 mm, PMMA/ABS, 可旋紧, 2 孔固定	P250	5304812
固定支架和固定板			
	用于 M18 传感器的安装支架, 钢制、镀锌, 无固定材料	BEF-WN-M18	5308446
	反射器通用安装支架, 钢制、镀锌	BEF-WN-REFX	2064574
插头和电缆			
	A 头: 插头, M12, 4 针, 直头 电缆: 无屏蔽	STE-1204-G	6009932
	A 头: 插座, M12, 4 针, 直头, A 编码 B 头: 裸线端 电缆: 传感器/激励元件电缆, PVC, 无屏蔽, 5 m	YF2A14-050VB3XLEAX	2096235

SICK 概览

SICK 是工业用智能传感器和传感技术解决方案的主要制造商之一。独特的产品和服务范围为安全有效地控制流程创造良好的基础,防止发生人身事故并且避免环境污染。

我们在诸多领域拥有丰富的经验,熟知其流程和要求。这样我们就可以用智能传感器为客户提供其所需。在欧洲、亚洲和北美洲的应用中心,我们会根据客户的需求测试并优化系统解决方案。SICK 是值得您信赖的供应商和研发合作伙伴。

周密的服务更加完善我们的订单:SICK 全方位服务在机器整个寿命周期中提供帮助并保证安全性和生产率。

这对我们来说就是“传感智能”。

与您全球通行:

联系人以及其它分公司所在地 → www.sick.com