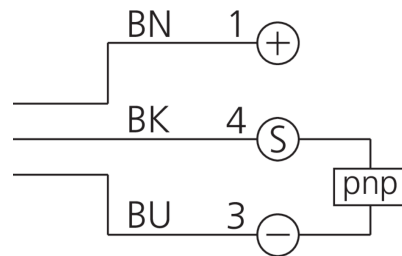
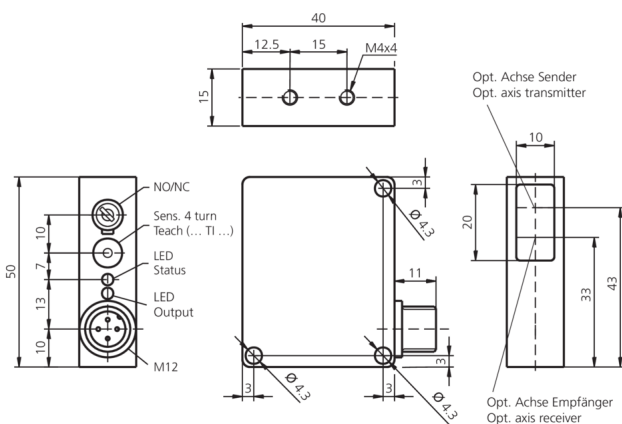


Reflexionslichttaster

-



- BU: blau

A diagram of a closed system. On the left is a vertical cylinder with a piston. On the right is a thick vertical black bar representing a heat reservoir. Two horizontal arrows connect them: the top arrow points from the cylinder to the reservoir, and the bottom arrow points from the reservoir to the cylinder.



+20°C, 24 V DC

di-soric GmbH & Co. KG · Steinbeisstraße 6 · DE-73660 Urbach · www.di-soric.com



201556
OTV 51 M 500 P3K-IBS
Reflexionslichttaster

Technische Daten (typ.)		+20°C, 24 V DC
Tastweite		100 ... 500 mm
Normmessplatte		200 x 200 mm (weiß)
Schalthysterese (max.)		12 %
Reproduzierbarkeit		< 1 %
Empfindlichkeitseinstellung		Potentiometer
Schaltfrequenz		1000 Hz
Ansprechzeit		0,50 ms
Abfallzeit		0,50 ms
Umgebungstemperatur Betrieb		-10 ... +60 °C
Temperaturdrift		0,3 %/K
Schutzart		IP 67
Anschluss		Stecker, M12, 3-polig
Weitere Informationen / Zubehör		https://www.di-soric.com/201556