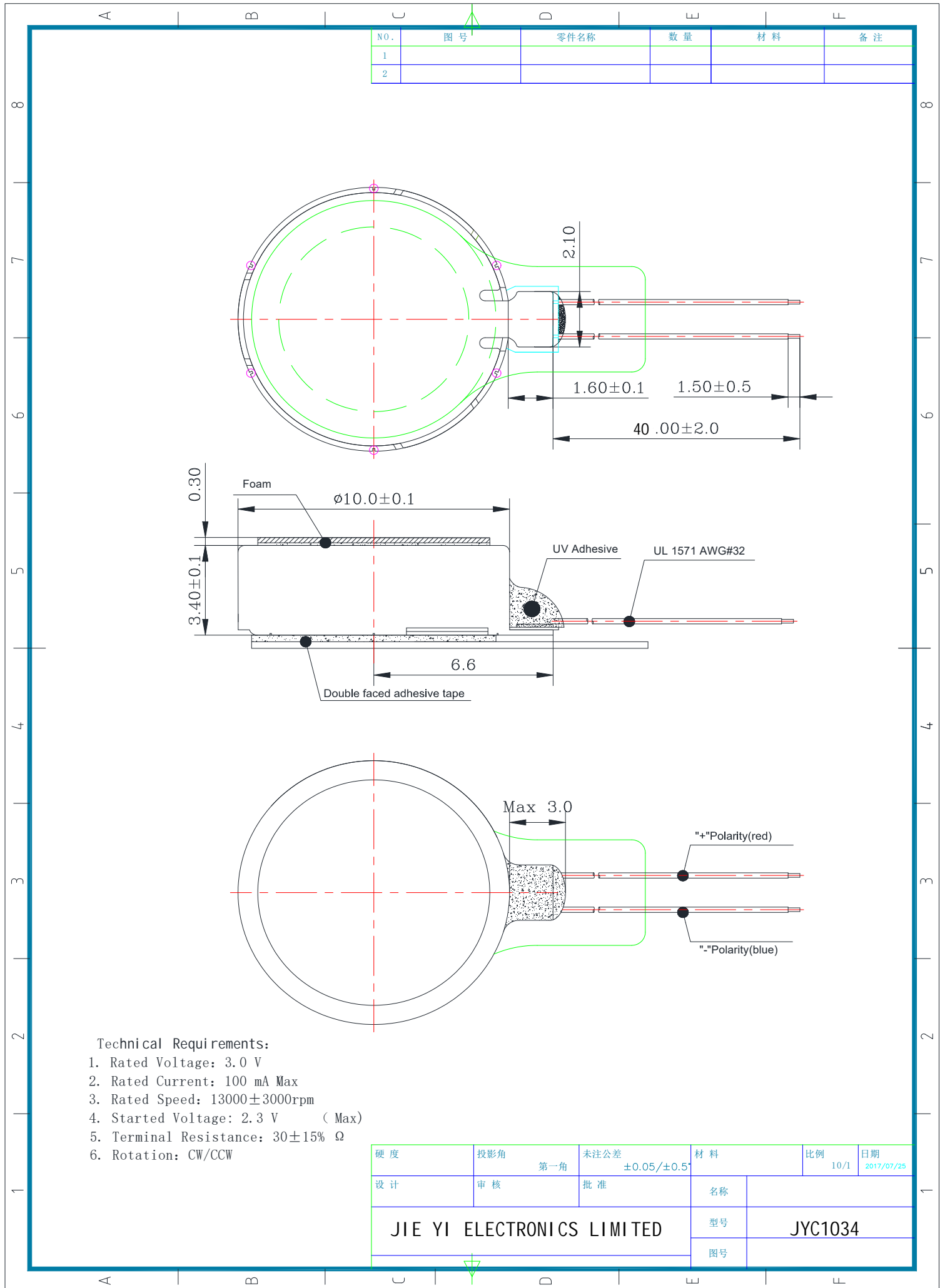


11.外形图/Outside View/JYC1034



NO.	图号	零件名称	数量	材料	备注
1					
2					

- Technical Requirements:
1. Rated Voltage: 3.0 V
 2. Rated Current: 100 mA Max
 3. Rated Speed: 13000±3000rpm
 4. Started Voltage: 2.3 V (Max)
 5. Terminal Resistance: 30±15% Ω
 6. Rotation: CW/CCW

硬度	投影角 第一角	未注公差 ±0.05/±0.5	材料	比例 10/1	日期 2017/07/25
设计	审核	批准	名称		
JIE YI ELECTRONICS LIMITED			型号	JYC1034	
			图号		