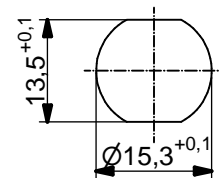


Kontaktbelegung:

- 1) braun
- 2) weiß
- 3) blau
- 4) schwarz
- 5) grün-gelb

Kontaktbelegung:

- 1) weiß
- 2) braun
- 3) grün
- 4) gelb
- 5) grau
- 6) rosa
- 7) blau
- 8) rot



Minimale Wandstärke
1,5mm, alternativ
Frontplattenausschnitt d=15,3

Technische Daten:

Bemessungsspannung: IEC 61076-2-101	4pol 250 V	5pol 60 V	8pol 30 V
Strombelastbarkeit: IEC 61076-2-101	4/5pol 4 A bei 40°C	8pol 2 A bei 40°C	

Isolationswiderstand:
IEC 60512 >=100 MΩ

Verschmutzungsgrad:
IEC 60664-1 3/2

Schutzart:
IEC 60529 IP 67, im verschraubten Zustand

Umgebungstemperatur: -30°C ... +80°C

Steckzyklen:
IEC 60512-9a >=100

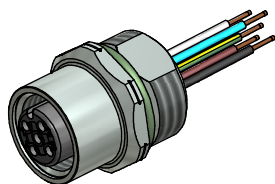
Werkstoffe:

Kontaktmaterial:	CuZn
Kontaktoberfläche:	Ni, Au gal.
Kontaktträger:	PBT GF, UL 94
Dichtung:	FPM
Flanschgehäuse:	CuZn, Ni
Verguß:	Polyurethan-Harz, UL 94

Montagedaten:

empfohlenes Drehmoment: 1-1,2 Nm

Conec Montagewerkzeug: Drehmomentschlüssel: 36-000200
Steckeinsatz SW 17: 36-000230



Art.-Nr.:	Bezeichnung:	Pol	Länge L:	Litze:
43-01073	SAL - 12 - FK4 - 0,5 - 9	4	0,5m	AWG 24 PVC, UL
43-xxxxx	SAL - 12 - FK4 - ... - 9	4	x	
43-01075	SAL - 12 - FK5 - 0,5 - 9	5	0,5m	
43-xxxxx	SAL - 12 - FK5 - ... - 9	5	x	
43-01097	SAL - 12 - FK8 - 0,5 - 9	8	0,5m	
43-xxxxx	SAL - 12 - FK8 - ... - 9	8	x	

CAD-Unterlage nicht manuell ändern Directive 2002/95/EC RoHS compliant	Index: c 08.02.13 MG Ä4631 Datenblatt überarbeitet, technische Daten angepasst, Werkstoffe korrigiert	dim. in mm						
	Litzentoleranz: L <= 0,5m: L + 20mm L > 0,5m: L + 4%		<table border="1"> <tr> <th>Datum</th> <th>Name</th> </tr> <tr> <td>gez. 06.03.07</td> <td>Fromm</td> </tr> <tr> <td>gepr. 06.03.07</td> <td>Mankopf</td> </tr> </table>	Datum	Name	gez. 06.03.07	Fromm	gepr. 06.03.07
	Datum	Name						
	gez. 06.03.07	Fromm						
gepr. 06.03.07	Mankopf							
Allgemeintoleranz: 0 ± 0,50mm 0,0 ± 0,25mm 0,00 ± 0,10mm								
Diese Zeichnung darf ohne unsere ausdrückliche, schriftliche Genehmigung weder vervielfältigt noch dritten Personen ausgehändigt werden. Eigentums- und Urheberrecht vorbehalten								

Benennung: Flanschkupplung M12x1 mit Litze, Frontmontage, PG9
Zeichnungsnr.: <div style="text-align: center; font-size: 1.2em;">43K1A316</div>
Artikelnr.: siehe Tabelle